



CUCHEN

CUCHEN保温电饭煲使用说明书

- 该产品只适合在韩国使用。禁止在使用不同电压的国家使用。
- 请务必详细阅读本使用说明书，正确使用CUCHEN压保温电饭煲。
- 阅读后，请将其保管在用户随手可及处。

美观 

便利 

智能 



A/S 客服中心

400-890-5558

平日 09:00~18:00 / 周末 09:00~15:00
(不同地区中心运营时间有差异, 每周休息1天)

本使用说明书内含质量保证书。

本产品图片可能与改进的实际产品存在差异。

本说明书为使用中文的客户制作。

如需了解其他详细内容请致电AS中心。



感谢您使用CUCHEN保温电饭煲。为保证您可以正确地使用和维护本产品，请务必详细阅读本使用说明书。在产品的使用过程中如果出现问题，请参考使用说明书，并妥善保管说明书和质量保证书。

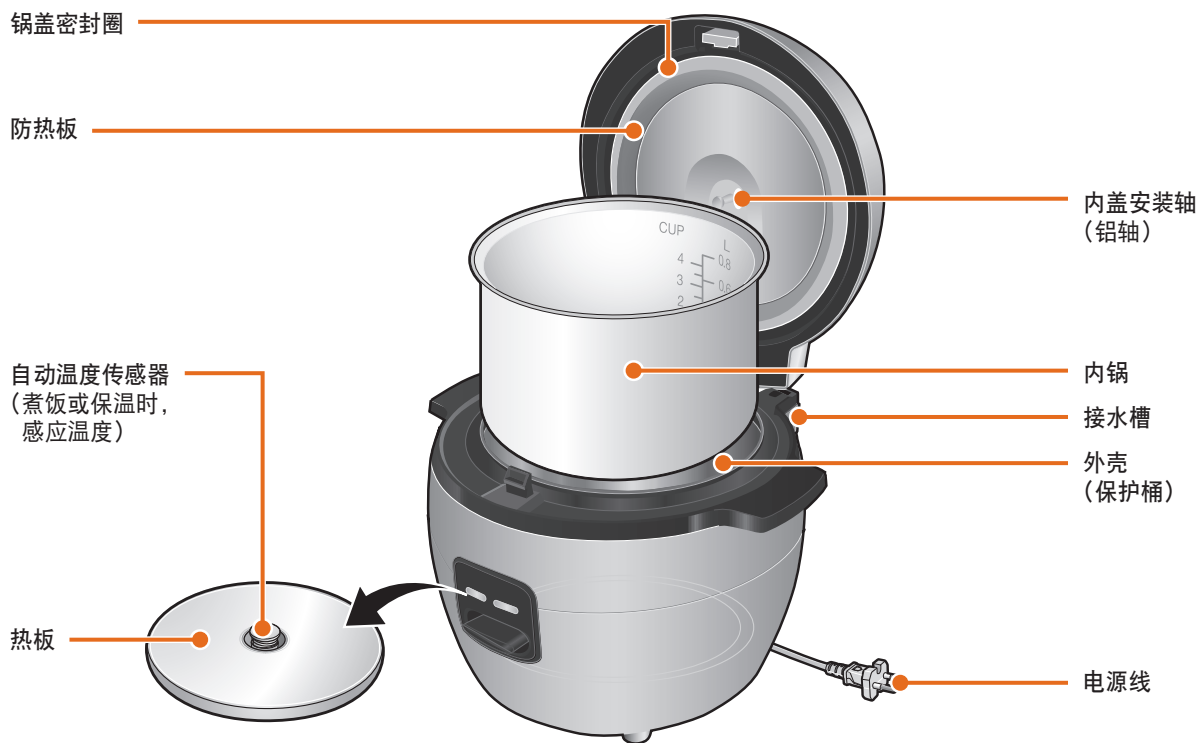
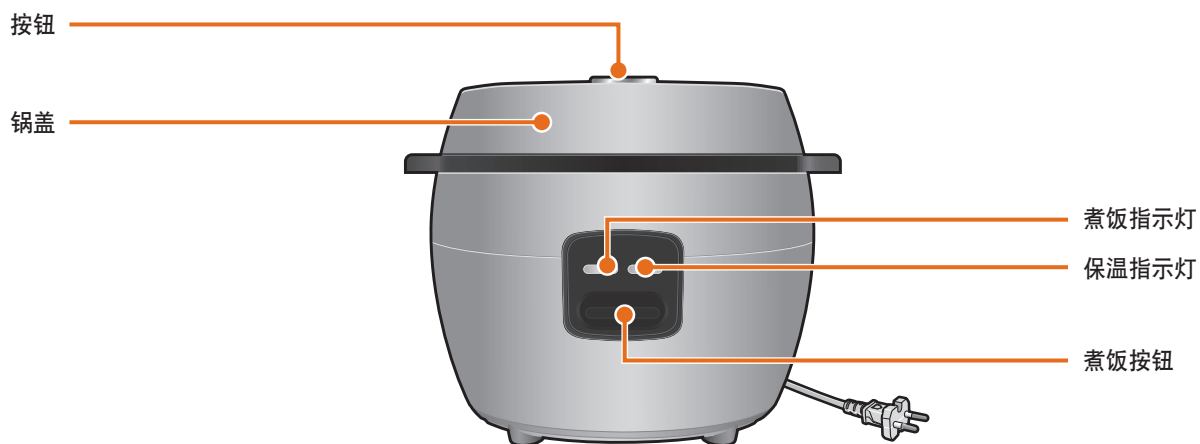
产品规格

产品名称		CJE-A04 Series(4人用电饭煲)
额定电压及频率		220 V~, 60 Hz
额定功率	煮饭时	350 W
	保温时	60 W
煮饭容量		0.72L (4杯)
产品尺寸 (长×宽×高)		260×242×205 mm

为了改善产品的性能，产品规格有可能有所变动。

各部分名称及功能

正面/内部名称



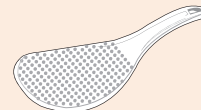
配件



使用说明书



计量杯



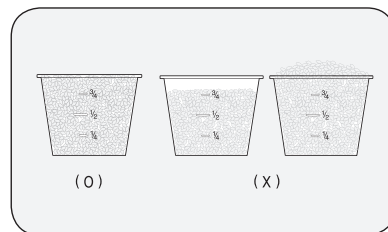
饭勺

煮饭方法

基本煮饭方法

❶ 请根据人数使用计量杯取米后洗净。

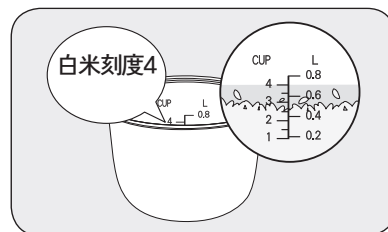
- 1杯是1人份的量。



❷ 请按照人数加水至相应的刻度线。

- 煮4人份的饭时
- 将4杯米洗净并放入内锅，然后添水至刻度4即可。

❗ 请将内锅放在平整的台面上调整水量。



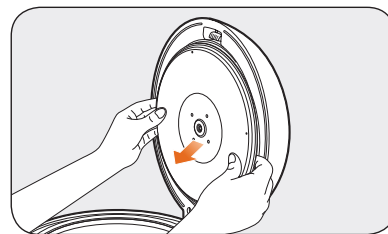
❸ 将内锅放入煲体后压下锅盖，直到听到“咔嚓”一声。

- 请将内锅周围的水分完全擦干后放入煲体。
- 请务必清除自动温度开关和热板上粘有的异物。
- 请确认内盖是否装好，请按照图片安装内盖。



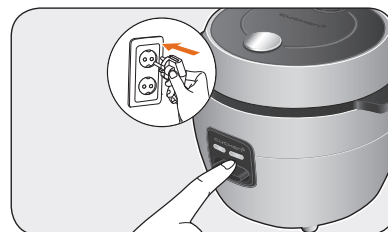
当内锅不在煲体内时无法按下[煮饭]按钮。

参考



❹ 插上电源插头后按下[煮饭]按钮。

- 按下[煮饭]按钮后，请确认是否听到“咔嚓”声，同时“煮饭”指示灯是否亮灯。



5 煮饭完成后将自动保温。

- 煮饭完成后焖大约15分钟，打开锅盖将米饭搅拌均匀。

❗ 即使保温指示灯已亮，请焖15分钟左右。



煮饭完成前请不要打开锅盖。

参考

煮好饭后请在30分钟内将米饭搅拌均匀。长时间放置时饭会粘在一起且底部变成浅褐色。

● 保温（12小时以内）

- 保温中请不要加入冷饭。

❗ 保温超过12个小时时，香甜的饭味消失，并且可能会变色或产生异味。

❗ 请将米饭堆在中间，防止米饭碰到内盖。



下面情况请不要进行保温。

参考

- 保温少量的米饭 → 变色、变干
- 保温12小时以上 → 变色、异味
- 将饭勺放进去保温 → 异味
- 将冷饭混入保温中的饭 → 变色、异味



Memo

A large, light-orange rounded rectangular area containing 25 horizontal dotted lines for writing.